

# OPRAWA PARKOWA PRK „IBERIS”

LED LIGHT LUMINAIRE



## Opis:

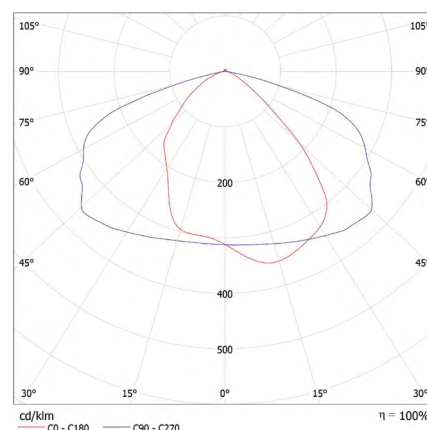
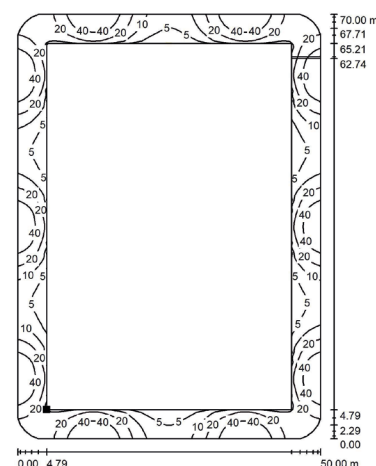
Oprawa parkowa „IBERIS” to funkcjonalna oprawa LED, przeznaczona do montażu na otwartych przestrzeniach.

Nowoczesny i elegancki design oprawy, doskonale wkomponuje się w wygląd naszego parku lub ogrodu. Wysoka klasa szczelności IP66 oznacza, że oprawa odporna jest na wnikanie wody i pyłów.

Do produkcji „IBERIS” wykorzystano podzespoły najwyższej jakości: zasilacze **Inventronics** oraz diody LED **PHILIPS**, które zapewniają doskonałe parametry świetlne i długą, bezawaryjną pracę. Zalecany montaż na wysięgnikach lampowych lub słupach prostych o średnicy Ø60 - Ø76mm.

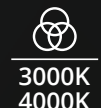
## Zastosowanie:

- parki, ogrody
- ścieżki rowerowe
- drogi osiedlowe



Ścieżka wokół boiska: planowane natężenie: 20lx; PRK-01A-060-4K

Powierzchnia oświetlana		Montaż opraw	Wyniki		Zastosowane oprawy		
obszar 1040m <sup>2</sup>	płaszczyzna pracy 0m	na słupie 5m	natężenie oświetlenia 23lx	równomierność 0.42	Ilość 10	moc 60W	moc całkowita 600W





### Diody LED PHILIPS z soczewkami PHILIPS LEDs with lenses



### Niezawodny zasilacz Inventronics Reliable Inventronics power supply



Kod Index	Moc Power	Barwa światła Colour temperature	Strumień światlny Luminous flux	Współczynnik mocy Power factor	Wskaźnik oddawania barw Colour rendering index	Kąt świecenia Beam angle	Skuteczność światlna Luminous efficiency	Wymiary Size
PRK-01A-040-3K	40W	3 000K	4 900lm	>0.9	≥70	120°	123lm/W	479x524x46mm
PRK-01A-040-4K	40W	4 000K	5 100lm	>0.9	≥70	120°	130lm/W	479x524x46mm
PRK-01A-060-3K	60W	3 000K	7 400lm	>0.9	≥70	120°	123lm/W	479x524x46mm
PRK-01A-060-4K	60W	4 000K	7 700lm	>0.9	≥70	120°	130lm/W	479x524x46mm