

OPRAWA ULICZNA

JAZ „JAZMIN”

STREET LIGHT



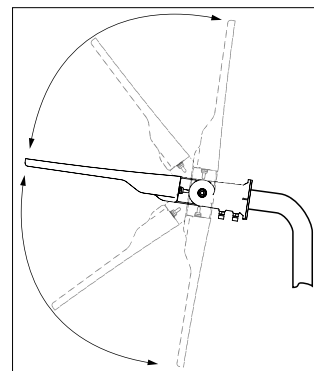
Opis:

JAZ „JAZMIN” to nowa oprawa uliczna o zwiększonej wydajności świetlnej do 135lm/W. Charakteryzuje się nowoczesnym wyglądem oraz wysoką jakością elementów użytych do jej produkcji. Regulowany uchwyt montażowy umożliwia precyzyjne ustawienie oprawy w miejscu pracy. Asymetryczna optyka uliczna, nadająca się także do oświetlenia parkingów.

Zalecany montaż na słupach o średnicy Ø50-60mm.

Dodatkowo istnieje możliwość montażu oprawy do ściany.

możliwość regulacji
kąta pochylenia:



Modele z indeksem DS posiadają wbudowany czujnik zmierzchu.

Zastosowanie:

- drogi wojewódzkie,
- drogi powiatowe,
- drogi miejskie,
- drogi osiedlowe,
- chodniki,
- ścieżki rowerowe,
- parkingi.

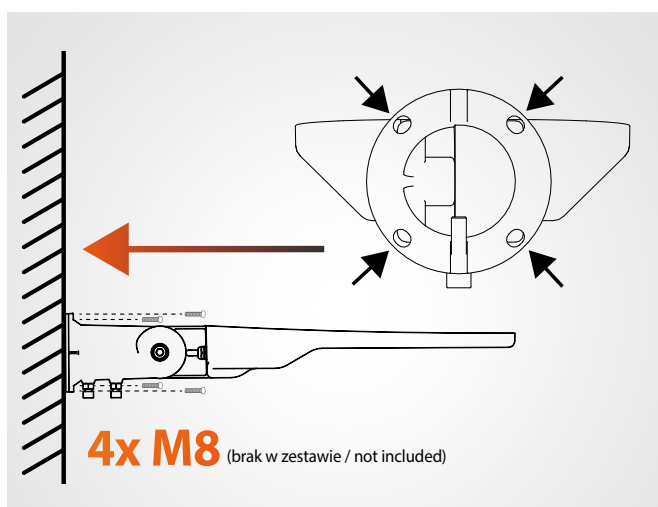
						CRI ≥ 70
--	--	--	--	--	--	-----------------

*po spełnieniu szczegółowych warunków gwarancji

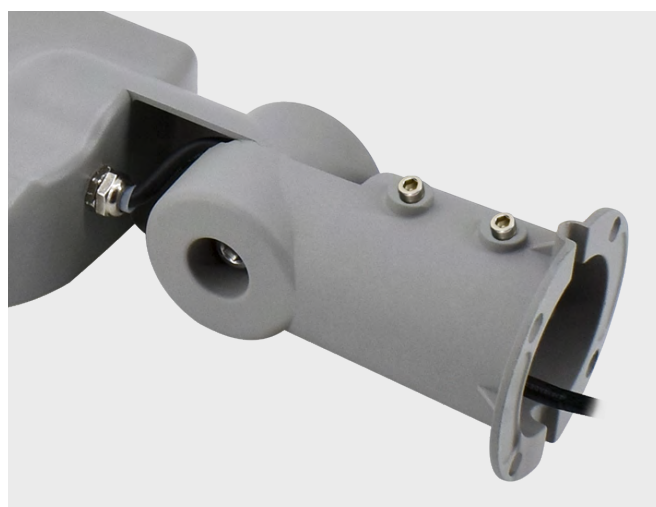
*after meeting the specific warranty conditions



Możliwość montażu do ściany Optional wall mounting



Montaż na słupach Ø50- Ø60 Installation on poles Ø50- Ø60



Kod Index	Moc Power	Barwa światła Colour temperature	Strumień światlny Luminous flux	Wskaźnik oddawania barw Colour rendering index	Kąt świecenia Beam angle	Skuteczność światlna Luminous efficiency	Waga Weight	Wymiary Size
JAZ-030LG-4K	30W	4 000K	4 050lm	≥70	140°x70°	135lm/W	1.16kg	416x138x105mm
JAZ-050LG-4K	50W	4 000K	6 750lm	≥70	140°x70°	135lm/W	1.33kg	470x149x105mm
JAZ-070LG-4K	70W	4 000K	9 100lm	≥70	140°x70°	130lm/W	1.33kg	470x149x105mm
JAZ-100LG-4K	100W	4 000K	13 500lm	≥70	140°x70°	135lm/W	1.93kg	567x179x105mm
JAZ-150LG-4K	150W	4 000K	20 250lm	≥70	140°x70°	135lm/W	2.48kg	633x203x105mm
JAZ-050LG-4K-DS	50W	4 000K	6 750lm	≥70	140°x70°	135lm/W	1.34kg	470x149x105mm
JAZ-070LG-4K-DS	70W	4 000K	9 100lm	≥70	140°x70°	130lm/W	1.35kg	470x149x105mm
JAZ-100LG-4K-DS	100W	4 000K	13 500lm	≥70	140°x70°	135lm/W	1.99kg	567x179x105mm
JAZ-150LG-4K-DS	150W	4 000K	20 250lm	≥70	140°x70°	135lm/W	2.5kg	633x203x105mm