

OPRAWY ELEWACYJNE EL2 „VALIT”

WALL LUMINAIRE



EL2-K-2GU10-GR



EL2-KR-205GR



EL2-KS-205GR



Opis:

Oprawy elewacyjne „VALIT” z wbudowanym źródłem światła LED oraz na źródła GU10 (EL2-K-2GU10-GR) to hermetyczne oprawy przeznaczone do montażu na elewacjach budynków. Wykonane zostały z aluminium malowanego proszkowo w kolorze grafitowym. EL2-K-2GU10-GR posiada szklany, przezroczysty klosz. Oprawy posiadają wysoki stopień szczelności - IP65, a także klasę wytrzymałości mechanicznej IK08. Nowe modele EL2-KS/KR dają możliwość indywidualnego ustawienia kąta świecenia „góra - dół” dzięki zawartym ruchomym przesłonom.

„VALIT” pozwalają na ekonomiczne i nowoczesne oświetlenie elewacji budynków. Oprawy współpracują z zewnętrznymi czujnikami ruchu.

Zastosowanie:

- elewacje domów
- wiaty, tarasy, altany

| | | | | | | | |
|--|--|--|--|--|--|--|--|
| | | | | | | | |
|--|--|--|--|--|--|--|--|

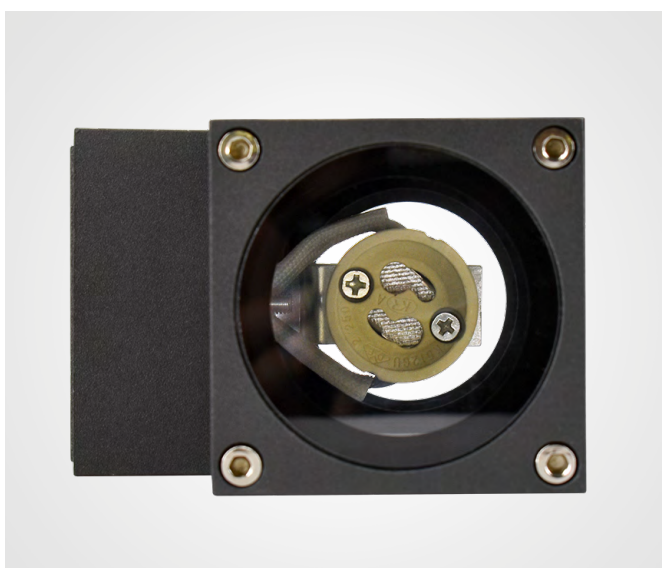
*po spełnieniu szczegółowych warunków gwarancji

*after meeting the specific warranty conditions



EL2-K-2GU - Dwa źródła światła GU10*
EL2-K-2GU - Two GU10 light sources*

Hermetyczna dławnica
Hermetic gland



| Kod Index | Moc Power | Barwa światła Colour temperature | Strumień światłny Luminous flux | Współczynnik mocy Power factor | Wskaźnik oddawania barw Colour rendering index | Kąt świecenia Beam angle | Skuteczność światłna Luminous efficiency | Waga Weight | Wymiary Size |
|----------------|---------------------|---|--|--------------------------------------|--|--------------------------------|---|----------------|-----------------|
| EL2-K-2GU10-GR | max. 2x GU10 50W | - | - | - | - | 100° | - | 0.54kg | 160x60x88mm |
| EL2-KR-205GR | 12W | 4 000K | 1 100lm | >0.9 | ≥70 | 120° | 91lm/W | 0.5kg | 100x110x130mm |
| EL2-KS-205GR | 12W | 4 000K | 1 100lm | >0.9 | ≥70 | 120° | 91lm/W | 0.5kg | 100x100x100mm |

* EL2-K-2GU10-GR - Brak źródła światła w zestawie

* EL2-K-2GU10-GR - No light source included